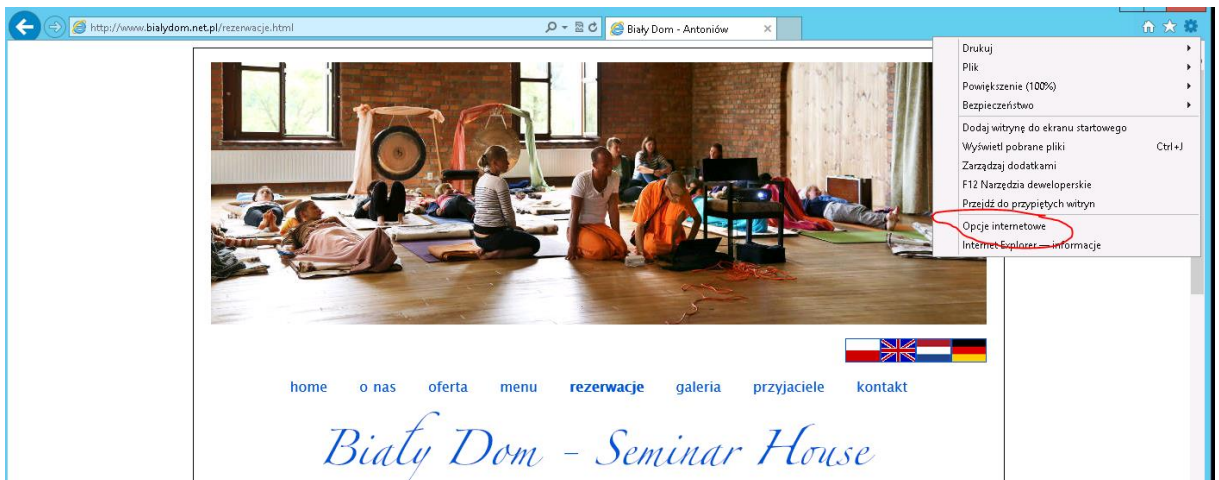
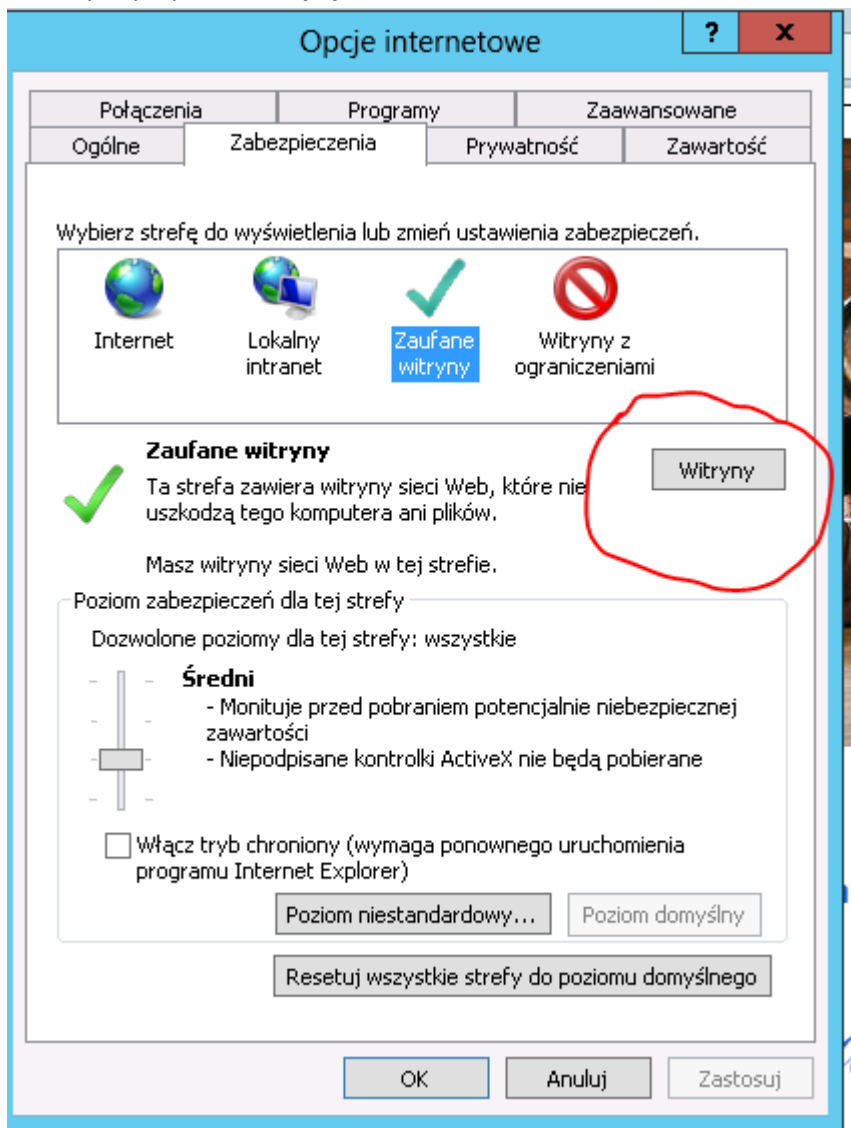


Jeśli Kalendarz nie otwiera się w Internet Explorer należy wykonać następujące kroki.

1.) Wchodzimy w narzędzia (ALT+X) a następnie w **Opcje internetowe**



2.) Przechodzimy na zakładkę „Zabezpieczenia”, następnie ustawiamy się na „Zaufane witryny” i klikamy w przycisk „Witryny”



3.) Odznaczamy CheckBox „**Żądaj weryfikacji serwera (https:) dla każdej witryny w tej strefie**”

Zaufane witryny [X]

✓ Możesz dodawać i usuwać witryny sieci Web z tej strefy. Wszystkie witryny sieci Web w tej strefie będą używały ustawień zabezpieczeń strefy.

Dodaj tę witrynę sieci Web do strefy:

Witryny sieci Web:

Żądaj weryfikacji serwera (https:) dla każdej witryny w tej strefie

4.) Klikamy przycisk „Dodaj”

Zaufane witryny [X]

✓ Możesz dodawać i usuwać witryny sieci Web z tej strefy. Wszystkie witryny sieci Web w tej strefie będą używały ustawień zabezpieczeń strefy.

Dodaj tę witrynę sieci Web do strefy:

Witryny sieci Web:

Żądaj weryfikacji serwera (https:) dla każdej witryny w tej strefie

5.) Zamykamy wszystkie okna i naciskamy **F5** – aby odświeżyć stronę.

6.) Kalendarz powinien być już widoczny.